

売マンション

交通

西武新宿線

「新井薬師前」駅徒歩6分

都営大江戸線

「落合南長崎」駅徒歩16分

JR中央・総武線

「中野」駅バス10分

「下田橋」下車徒歩2分

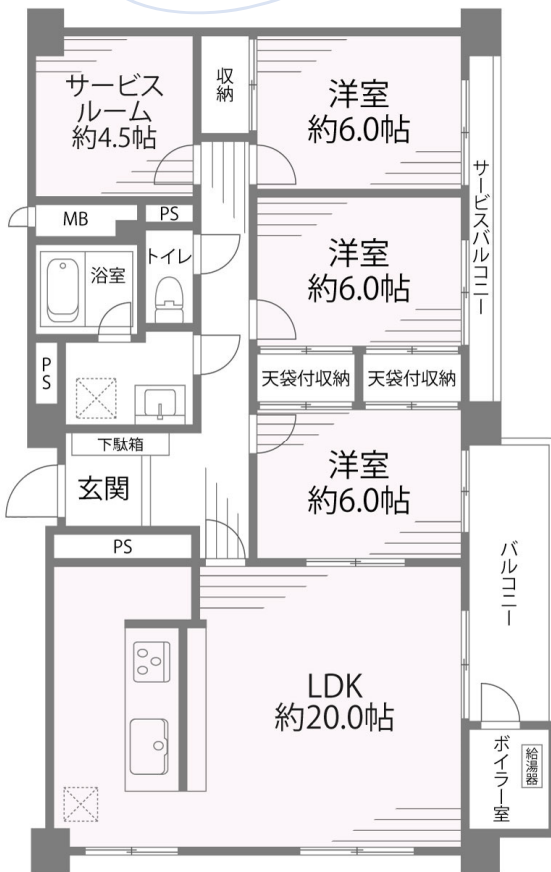
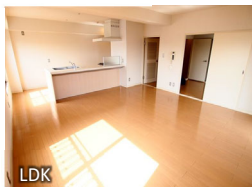
名称

パシフィック中野【6階】

価格 4,490万円



専有面積 95.75m² 間取りタイプ 3LDK+S 【間取図】



オーナーチェンジ物件

表面利回り：5.3%

年間想定賃料収入：2,400,000円

※表面利回りとは、公租公課その他該当物件を維持するために必要な費用の控除前のものです。 ※年間予定賃料収入が確実に得られる事を保証するものではありません。 ※オーナーチェンジにつき、賃貸借契約の引継ぎが条件です。

※室内写真は、2021年3月撮影のものです。

- 現況賃貸中（確認日：2023年7月）
●角部屋につき、採光・通風良好
●哲学堂公園まで徒歩3分

～ライフインフォメーション～

- ・セブンイレブン中野新井薬師前駅北店・・・約270m（徒歩3分）
・まいばすけっと新井薬師前北・・・約300m（徒歩4分）
・中野区立令和小学校・・・約600m（徒歩8分）
・中野区立第五中学校・・・約1,000m（徒歩13分）

Table with 4 columns: Category (Land, Building, Facilities, Remarks), Item, and Value. Includes details like location (中野区松が丘1丁目30-1), area (3385.36m²), building type (鉄骨鉄筋コンクリート造), and management fees.

※図面と現況が異なる場合は、現況優先とさせていただきます。



東京都知事免許（9）第53118号

株式会社スペース



〒164-0001 東京都中野区中野4-4-11 4階

Tel : 03-3385-3101

Fax : 03-3385-3106



- 取引態様：媒介（仲介）
■手数料：規定の手数料を申し受けます。
■担当：中村 070-3982-9718