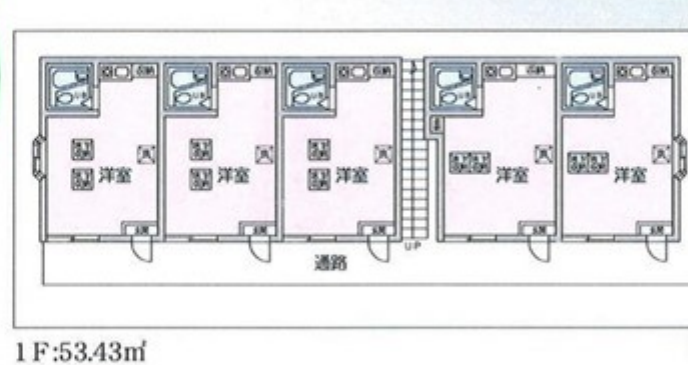


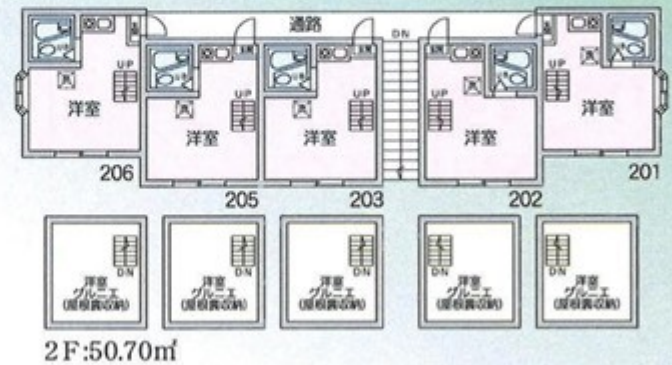
中野駅徒歩8分！ 整形地

収益 アパート

グランドパレス中野



公道約3m



建物面積 104.13m²(31.49坪)

価格

8,980 (税込) 万円

満室想定家賃年収

6,441,600円

利回り 7.17%

J R 中央線

「中野」駅徒歩 8 分

東京メトロ丸ノ内線
「新中野」駅徒歩 8 分

【物件概要】

- 所在地 / 中野区中央5-44-6(住居表示), 中野区中央5丁目101番16(地番)
- 土地面積 / 95.41m²(28.86坪)
- 土地権利 / 所有権
- 構造規模 / 木造スレート葺2階建て
- 建物面積 / 104.13m²(31.49坪)
- 地目 / 宅地
- 築年月 / 昭和60年8月
- 総戸数 / 10戸
- 用途地域 / 第1種中高層住居専用地域
- 建ぺい率 / 60%
- 容積率 / 200%
- 公法制限 / 第2種高度地区・準防火地域
- 接道状況 / 北東側約3.00m道路(42条2項)



東京都知事免許(8)第53118号

株式会社スペース

〒164-0001 東京都中野区中野4-4-11-4F

☎ 03(3385)2101
FAX: 03(3385)3106

■取引態様

媒介

成約時には既定の手数料をお支払い頂きます。