

パイオニア精神が支えた創世記を紐解く

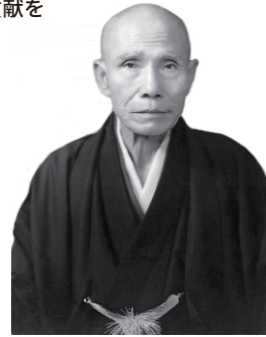
初代高山喜作は、杉並で創業した後、仲介業から宅地造成分譲事業へと業態と商圏を拡大しました。

折りしも、この年は神奈川県西部から相模湾にかけてを震源とするマグニチュード7.9の関東大震災が起きた年。

甚大な被害が発生し人々が復興に向けて動き始めた時代。そんな中で喜作が初めて実施した万国旗や大型パノラマ案内看板による販売促進活動は、その後多くの分譲業者に取り入れられることとなります。

1947年、中野で山一不動産として改組。現在の基盤を創り、更には不動産取引法促進連盟全日本不動産協会の創設メンバーとして、不動産業に貢献しました。

震災や復興など、数々の困難に直面しながら何度もその苦難を乗り越え、まさにパイオニア精神が支えた株式会社スペースの創世記と言える時代がスタートしました。



初代 取締役社長 高山喜作

インテリ派？それともGHQとも渡り合うほどのエネルギーギッシュな日々

震災からの復興を遂げたのち、世界恐慌などで打撃を受け、ついに第二次世界大戦へと繋がってきます。終戦後、連合国の統治下に置かれた日本ではたくさんの改革が行われます。

不動産企業であるスペースにとってもまさに様々な法律や改革によって変化を求められた時期で、一時期はGHQとも渡り合うような、エネルギーギッシュな時代だったといえます。

二代目喜義は、建売住宅へも進出し、都内から地方へと取り扱いエリアを拡大。1964年には、企画から販売まで一貫したマンション分譲事業を立ち上げ、デベロッパーとしてもスタートさせました。

第一回の不動産鑑定士となった喜義はその後、日本不動産鑑定協会や東京都宅建業協会、全国宅地建物取引業保証協会の要職などを歴任し、その貢献に対して黄綬褒章を授与されました。



二代目 取締役社長 高山喜義

三代目義章は、1954年生まれ中野区育ち。大学卒業後現在の三井不動産リアルティにて約10年勤務後、実家である山一不動産(現スペース)に入社、三代目代表取締役社長に就任しました。

その頃の日本経済はバブル景気で未曾有の好景気。しかし90年代から一気にバブルが崩壊し、社会的な経済崩壊が始まります。

スペースも世の中の煽りを受け、バブル崩壊により350億円もの負債を背負いつつも、営業譲渡手法により、先代からの基盤を守り、事業再生に成功。厳しい時代の荒波も見事に乗り越えました。そしてその経験を元にボランティアで中小企業経営者のアドバイザーを実施しています。

コロナ禍を経て、働き方やテクノロジーは劇的に変化しました。私たちはDXやAI、そしてAIエージェントの進化を新たな可能性と捉え、変化を恐れず挑戦を続けていきます。



三代目 取締役社長 高山義章

時代の荒波に立ち向い 企業として成長し続けた 激動の時代

「VUCAの時代からBANIの時代へ」 更なる社会変化に「温故知新」の精神で臨み、 次の100年を切り開く

次の時代を担う、現取締役の高山怜士は、都内大学卒業後九州で小売業に従事し、約8年間大手不動産流通会社で用地仕入れ・売買仲介を経験。現在は賃貸管理オーナーの収益改善や相続コンサルティングに注力してきました。

不動産賃貸管理を単なる建物管理ではなく「資産価値の最大化」と「次世代への円滑な承継」という視点で捉え、オーナー様に寄り添った提案を行う経営を目指しております。

また、創業から100年を超える企業の歩みを受け継ぎ、次の100年に向けて、私たちは新たな一歩を踏み出します。

これまで支えてくださった皆様への感謝を胸に、これからも地域とともに、社会とともに、未来を創る挑戦を続けてまいります。



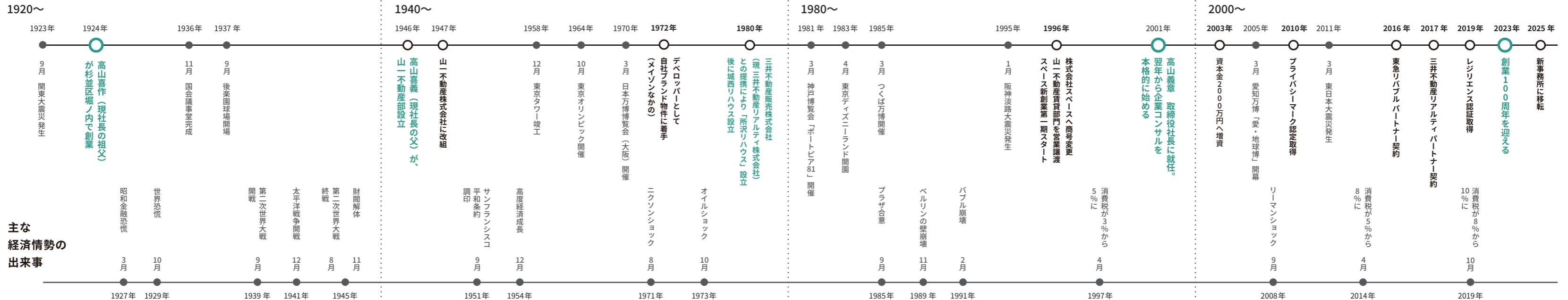
取締役 高山怜士

スペースを作り上げた「創世記」

スペースの基盤が固まった「創造期」

企業としての「成長期」

未来を見据えた「飛躍期」



受け継がれて、そして未来へ

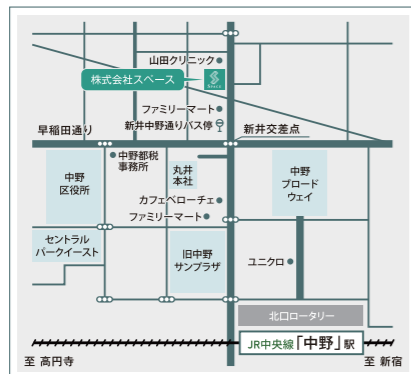
私たちは、前身である山一不動産の時代を含めると100年となる歴史の中で不動産に関するあらゆる経験と実績を積み重ねてまいりました。

賃貸管理から売買仲介・相続のご相談まで不動産の総合コンサルティング企業として地域の皆さまにますます寄り添った不動産パートナーとして活動を続けていきます。

商号	株式会社スペース(Space Inc.)
代表者	取締役社長兼 CEO 高山 義章
創業	1923年(大正12年)
設立	1973年(昭和48年)4月
資本金	2,000万円
本社	〒165-0026 東京都中野区新井 2-6-13-2F 第二宗像ビル
連絡先	代表電話番号 03-3385-3101
業務内容	アパート・マンション・ビル・駐車場等の賃貸管理 アパート・マンション・ビル等の建物設備管理 不動産の売買及び賃貸仲介 不動産コンサルティング 収益不動産の売買仲介 企業再生コンサルティング 建築コンサルティング プロパティーマネージメント

株式会社スペース

〒165-0026
東京都中野区新井2-6-13-2F 第二宗像ビル
TEL 03-3385-3101
Email info@space-rent.co.jp
URL https://space-rent.co.jp/



これまでの100年 中野の街とともに、支えてくださる

現代社会



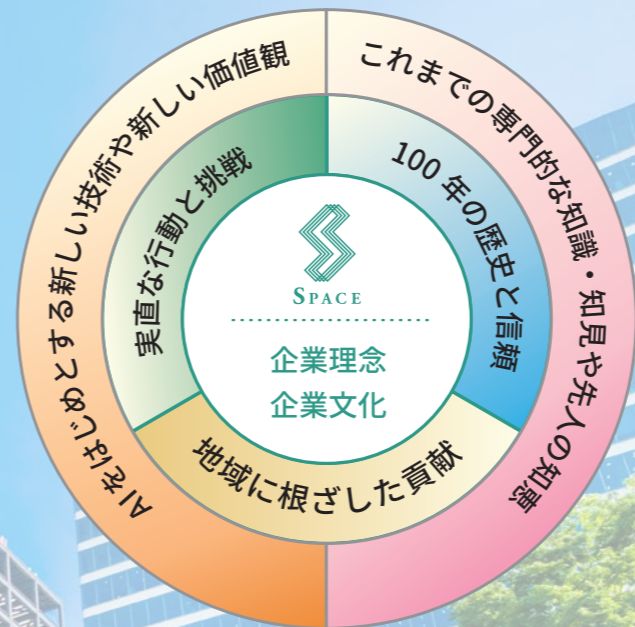
BANI(壊れやすさ・不安・非線形・理解不能)と言われる現代社会は、ますます予測困難になっています。先が読めない時代だからこそ、企業には柔軟な対応力と、変化を恐れず挑戦する姿勢が求められています。

しかし、立ち止まって振り返ってみれば、関東大震災、大東亜戦争、戦後復興、東西冷戦、バブル崩壊、リーマンショック、コロナ禍—どの時代も決して穏やかではありませんでした。むしろ、常に不確実性の中で社会は変化し、人々はその変化に向き合ってきました。

当社もまた、創業から100年を超える歴史の中で、時代の荒波に真正面から立ち向かい、その時代ごとに「未来に向けて今できること」を実直に行動し、挑戦を重ねてきました。地域に根ざし、住まいを通じて人々の暮らしに貢献しながら、社会の変化に対応してきたその歩みは、私たちの企業文化として受け継がれています。

これからの100年 皆さまと共に、未来を創る挑戦を

これからのスペース



これからも、かつての知見や先人の知恵を大切にしながら、AIをはじめとする新しい技術や価値観を積極的に取り入れ、変化にしなやかに対応していきます。三代にわたり築いてきた信頼と実績を活かし、持続可能な企業経営を目指して、不動産賃貸管理業を通じて新たな価値を創造してまいります。

そして今、私たちは次の100年に向けて歩み始めています。これからも中野の街とともに、支えてくださる皆さまと共に、未来を創る挑戦を続けてまいります。

PAST and NEXT 100

株式会社スペース

SPACE
made for your
TRUST
and
The
FUTURE



株式会社スペース

これまでの100年 これからの100年

PAST and NEXT 100

